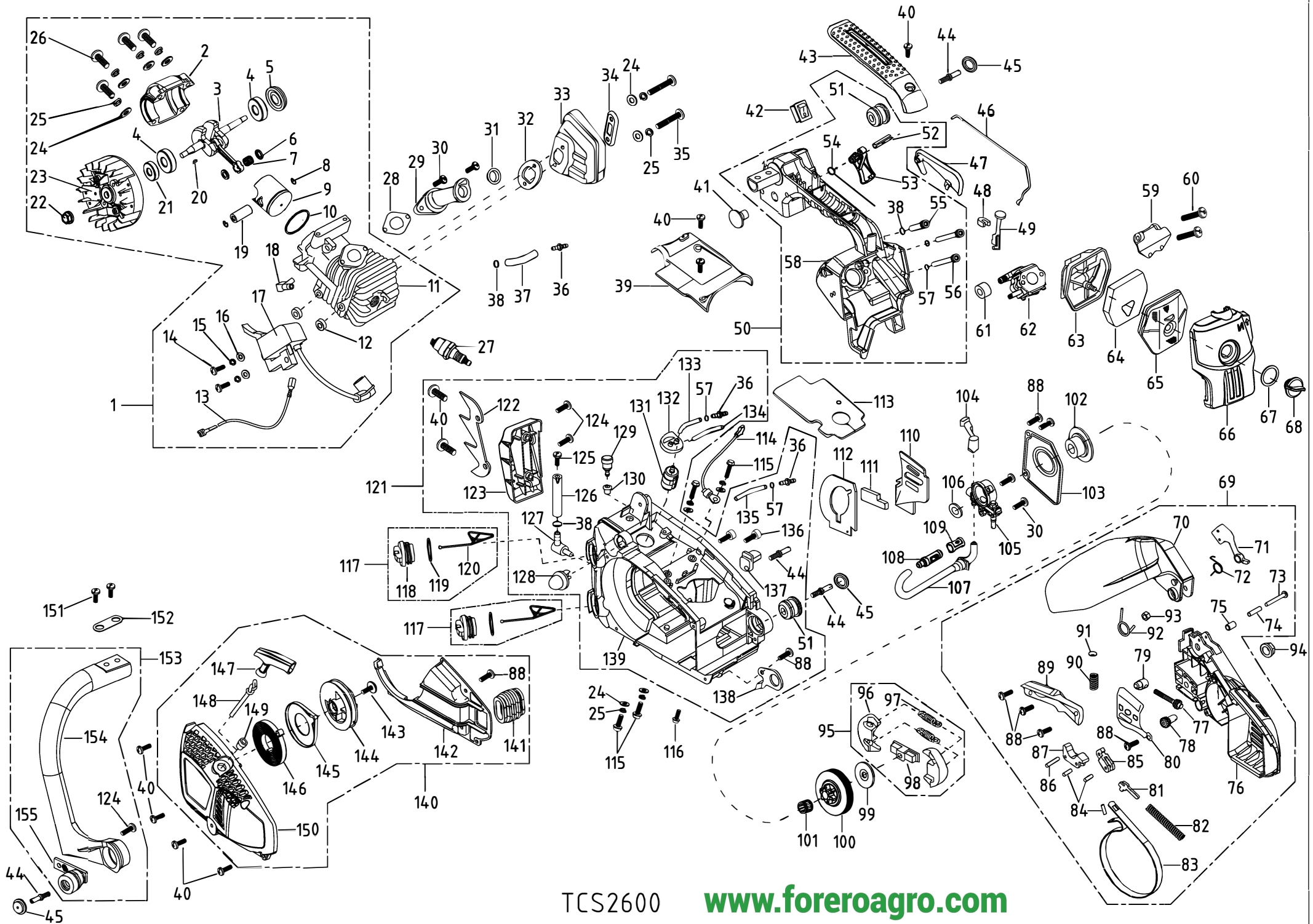


CAMON		YD-KU01-25-TCS 2600		Parts list		CAMON	
No. Fig	Code	Description	QTY/unit	BOM No.			
1	YD25.01.00.00-0	Engine	1	05.01.04.0001			
2	YD25.01.01.00-1	crankcase	1	05.01.01.074			
3	YD25.01.03.01-00	crankshaft components	1	06.11.05.0250			
4	GB/T726	bearing 6001	2	01.05.1320			
5	YD25.01.03.03-00	oil seal 12x28x6	1	03.01.2.032			
6	YD25.01.03.00-3	needle bearing washer	2	06.06.139			
7	YD25.01.03.05-00	needle bearing 8x11x9	1	01.05.1250			
8	YD36.01.03.00-4	piston pin circlip	2	06.11.04.0250T			
9	YD25.01.03.02-00	piston	1	06.11.01.0250			
10	YD25.01.03.00-1	piston ring	1	06.11.03.0250			
11	YD25.01.01.01-1	cylinder	1	05.01.02.008			
12	YD25.01.00.00-2	igniter washer	2	06.06.111			
13	YD25.01.11.02-00	flameout wire 0.5x410	1	02.34.41			
14	GB/T6191	bolt, hexagon hole M4x18	2	01.01.2181			
15	GB/T793	spring washer4	2	01.04.0191			
16	GB/T797.1	washer4	2	01.04.0251			
17	YD25.01.11.01-00	igniter assembly	1	02.35.11			
18	YD25.01.01.02-00	elbow	1	06.06.740			
19	YD25.01.03.00-2	piston pin	1	06.06.290			
20	GB/T1099	key 3x3.5x10	1	01.06.0031			
21	YD25.01.03.04-00	oil seal 12x22x5	1	03.01.2.031			
22	GB/T6177.2	nut M8x1	1	01.03.0073			
23	YD25.01.10.00-00	rotor assembly	1	02.36.09			
24	GB/T97.1	washer 5	10	01.04.0121			
25	GB/T93	spring washer 5	10	01.04.0091			
26	GB/T6191	bolt, hexagon hole M5x22	4	01.01.2091			
27	YD45.01.11.04-00	spark plug (LD L8RTF)	1	02.35.08			
28	YD25.01.00.01-02	intake tube gasket	1	08.027			
29	YD25.01.00.01-00	air intake tube	1	03.01.2.029			
30	GB/T9074.4	screw M4x14	4	01.01.4021			
31	YD25.01.00.01-01	supporting bead	1	06.02.086			
32	YD25.01.00.00-1	muffler gasket	1	08.002			
33	YD25.01.09.01-00	muffler assembly	1	06.06.190			
34	YD25.01.09.00-1	muffler washer	1	06.02.099			
35	GB/T6191	bolt, hexagon hole M5x45	2	01.01.2101			
36	YD38-3.00.00-3	joint	3	04.01.04.08806			
37	YD25.01.00.00-3	pressure pipe 2.5x6x48	1	03.01.2.118			
38	YD45.01.01.01-3	clip	3	06.03.025			
39	YD25.00.00-6	top cover	1	04.01.01.07101*			
40	GB/T845	tapping screw ST4.2x16	9	01.01.1401			
41	YD25.00.00-5	stopper	1	03.01.2.102			
42	YD38-3.01.11.04-00	engine switch	1	02.05.16			
43	TCS2600.00.00-4	rear handle cover	1	TCS2600.1459003			
44	YD25.00.00-15	bolt	4	06.06.105			
45	YD25.00.00-20	cap	3	04.01.01.06506			
46	YD25.00.00-8	throttle rod	1	06.03.011			
47	YD25.00.00-7	trigger control rack	1	04.01.01.06106			
48	YD25.00.00-10	choke cannula	1	03.01.2.113			
49	YD25.00.00-9	choke	1	04.01.01.06206			
50		rear handle components	1	/			
51	YD25.00.02-00	damper	2	03.01.2.101			
52	GB/T879.2	trigger roller 5x28	1	01.05.0211			
53	YD25.00.00-22	throttle trigger	1	04.01.01.06006			
54	YD45.03.00-12	trigger torsion rod spring	1	06.03.007			
55	YD25.00.00-24	carburettor pressure pipe	1	03.01.2.036			
56	YD25.00.00-23	fuel output pipe	2	03.01.2.112			
57	YD25.00.00-25	fuel tube circlip	4	06.03.126			
58	YD25.00.01-00	rear handle	1	04.01.01.01406			
59	YD25.01.00.00-4	air cleaner plate	1	06.02.100			
60	GB/T9074.4	screw M5x45	2	01.01.4071			
61	YD45.01.00-23	seal	1	12.02.0001			
62	YD25.01.06.00-00	carburetor	1	06.06.235*			
63	YD25.01.08.02-00	air cleaner base	1	04.01.01.09101			
64	YD25.01.08.00-1	cleaner	1	04.03.0002308			
65	YD25.01.08.01-00	cleaner cover	1	04.01.01.09001			
66	TCS2600.00.00-3	air filter cover	1	TCS2600.0209003			
67	YD45.05.00-2	knob washer 15x26x1	1	03.01.2.056			
68	TCS3800.05.01-00	knob	1	04.01.22.00806			
69	YD25.04.00-00	brake assembly	1	05.01.04.0097			
70	YD25.04.00-2	front handle guard	1	04.01.01.06806			
71	YD38-3.04.02-00	weight	1	04.01.04.09806			
72	YD38-3.04.00-7	weight torsion rod spring	1	06.03.080			
73	YD36.04.00-13	screw M5x32	1	01.01.4161			
74	YD25.04.00-5	screw bush	1	06.06.258			
75	YD38-3.04.00-12	weight bush	1	06.06.207			
76	YD25.04.01-00	clutch cover	1	04.01.01.03907			
77	YD25.04.00-7	passively conical gear	1	06.06.205			
78	YD45.04.00-26	active conical gear	1	06.06.196			
79	YD25.04.00-6	tension block	1	06.06.240			

CAMON		YD-KU01-25-TCS 2600		Parts list		CAMON	
No. Fig	Code	Description	QTY/unit	BOM No.			
80	YD25.04.00-8	tension block plate	1	06.02.092			
81	YD38-3.04.00-11	brake control rod	1	06.02.080			
82	YD45.04.00-9	brake spring	1	06.03.059			
83	YD25.04.00-3	brake strap	1	06.03.081			
84	GB/T119.2	pin 3x9	3	01.05.0161			
85	YD25.04.00-9	secondary pull-rod	1	04.01.04.01808			
86	GB/T119.2	roller 3x14	1	01.05.0171			
87	YD25.04.00-10	main lever	1	04.01.04.09908			
88	GB/T845	tapping screw ST4.2x12	8	01.01.1411			
89	YD25.04.00-1	spring cover	1	04.01.01.06706			
90	YD38-3.04.00-5	spring	1	06.03.051			
91	YD38-3.04.00-6	spring base	1	06.02.013			
92	YD25.04.00-4	returned torsion rod spring	1	06.03.091			
93	GB/T6183.1	locknut M5	1	01.03.0113			
94	GB/T6177.1	nut M8	1	01.03.0052			
95	YD25.01.13.01-00	clutch assembly	1	05.01.04.0014			
96	YD25.01.13.01-2	shoe block	2	06.01.018			
97	YD25.01.13.01-3	clutch spring	2	06.03.086			
98	YD25.01.13.01-1	retainer	1	06.01.020			
99	YD25.01.13.00-2	clutch washer	1	06.02.109			
100	YD25.01.13.00-1	clutch drum	1	06.05.016			
101	YD36.01.00.01-00	needle bearing 10x13x13	1	01.05.1110			
102	YD38-3.01.00-11	worm	1	04.01.04.08608			
103	YD25.00.00-11	oil pump cover	1	04.01.01.06306			
104	YD25.00.00-16	oil outgoing pipe	1	03.01.2.002			
105	YD38-3.01.15.00-00	oil pump	1	06.06.110			
106	YD25.01.00.00-5	reduce attrition washer 10x18x1.5	1	01.04.0111			
107	YD25.03.00-4	oil pipe	1	03.01.2.037			
108	YD45.01.00.04-1	oil filter	1	06.06.115			
109	YD45.01.00.04-2	oil filter screen	1	04.01.07.05608			
110	YD25.00.00-12	plate	1	06.02.043			
111	YD25.00.00-17	dustproof sponge block	1	04.03.0002108			
112	YD25.00.00-18	dustproof sponge piece	1	04.03.0002208			
113	YD25.00.00-19	heat insulation mat	1	08.028			
114	YD25.01.11.03-00	ground wire 0.5x175	1	02.34.50			
115	GB/T6191	bolt, hexagon hole M5x18	4	01.01.2011			
116	GB/T2672	bolt M5x16	1	01.01.3111			
117		cap assembly	2	05.01.04.0272*			
118	YD45.01.00.05-1	Oil cover	2	04.01.07.05506*			
119	YD45.01.00.05-3	cap gasket 20x30x2	2	03.01.2.058			
120	YD45.01.00.05-2	anti-drop plate	2	04.01.07.04408			
121	YD25.03.00-00	base components	1	05.01.04.0017*			
122	YD45.01.00-21	spiked bumper	1	06.02.012			
123	TCS2600.03.00-1	spiked bumper case	1	TCS2600.2003020			
124	GB/T845	tapping screw ST4.8x13	3	01.01.1511			
125	GB/T845	tapping screw ST4.2x14	1	01.01.3121			
126		ventilated tube 3.5x6.5x40	1	03.01.2.068			
127	YD45.01.01.03-00	suction jet	1	04.01.07.13306			
128	YD38-3.03.00-4 A	primer bulb	1	04.01.04.08908			
129		balancer	1	04.01.07.07208			
130	YD38-3.03.00-3	balancer root	1	03.01.2.063			
131	YD45.03.03-00	fuel filter	1	04.01.07.09608			
132	YD25.03.00-2	pipe base	1	03.01.2.111			
133	YD25.03.00-3	fuel pipe 2.5x5x165	1	03.01.2.069			
134	YD25.03.00-6	return fuel pipe 2.5x5x60	1	03.01.2.069			
135	YD25.03.00-5	pump pipe 2.5x5x85	1	03.01.2.069			
136	YD25.00.00-13	screw ST4.2x12	2	01.01.4221			
137	YD25.00.00-14	chain catcher	1	04.01.01.06406			
138	YD25.00.00-21	Attachment device	1	06.06.291			
139	YD25.03.01-00	base	1	04.01.01.00707			
140	YD25.02.00-00	starter assembly	1	05.01.04.0015			
141	YD25.02.00-6	air conduct pipe	1	03.01.2.115			
142	YD25.02.00-1	bossing	1	04.01.01.07906			
143	GB/T9074.19	tapping screw ST4.8x10	1	01.01.4093			
144	YD25.02.00-2	reel	1	04.01.01.06608			
145	YD25.02.00-3	coil spring cover	1	04.01.01.05708			
146	YD25.02.00-4	coil spring	1	06.03.090			
147	YD38-5.02.00-4	start handle	1	04.01.06.05109*			
148	YD25.02.00-5	rope 2.5x800	1	04.03.0000908			
149	YD25.02.01-2	jacket	1	04.04.0000206			
150	TCS2600.02.01-1	starter cover	1	TCS2600.0303020			
151	GB/T845	tapping screw ST4.8x16	2	01.01.1541			
152	YD25.00.00-2	front handle washer	1	06.02.115			
153		front handle assembly	1	/			
154	YD25.00.00-1	front handle	1	04.01.01.05806			
155	YD25A.00.02-00	front handle absorber	1	03.01.2.122			



TCS2600

[www.foreroagro.com](http://www.foreroagro.com)